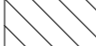
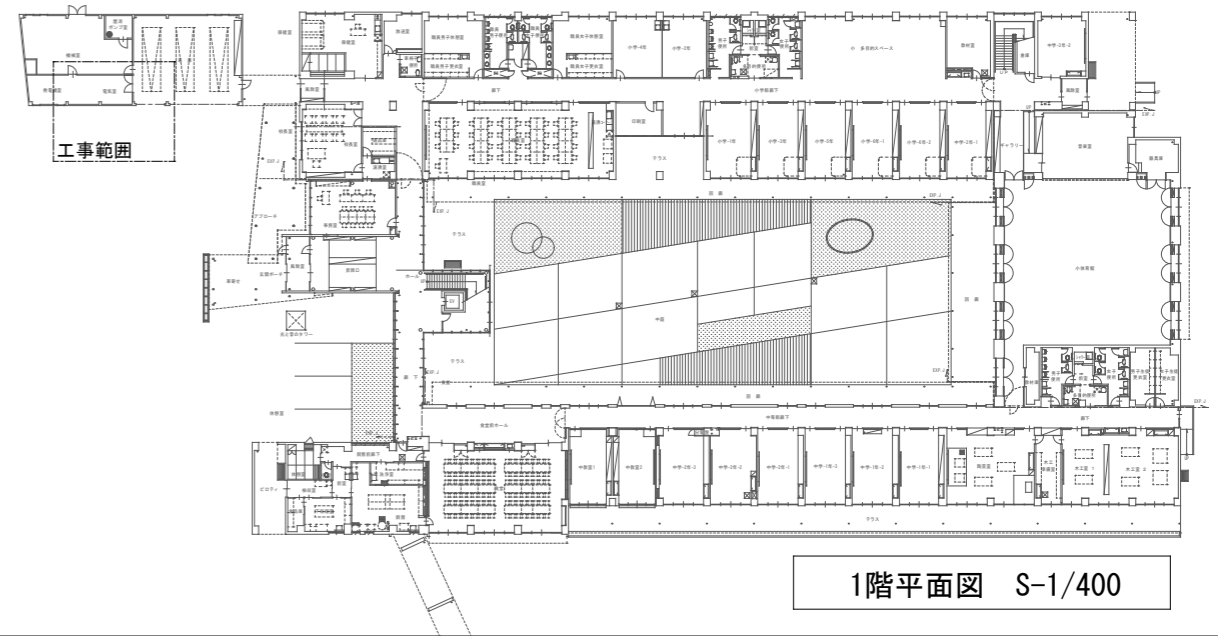


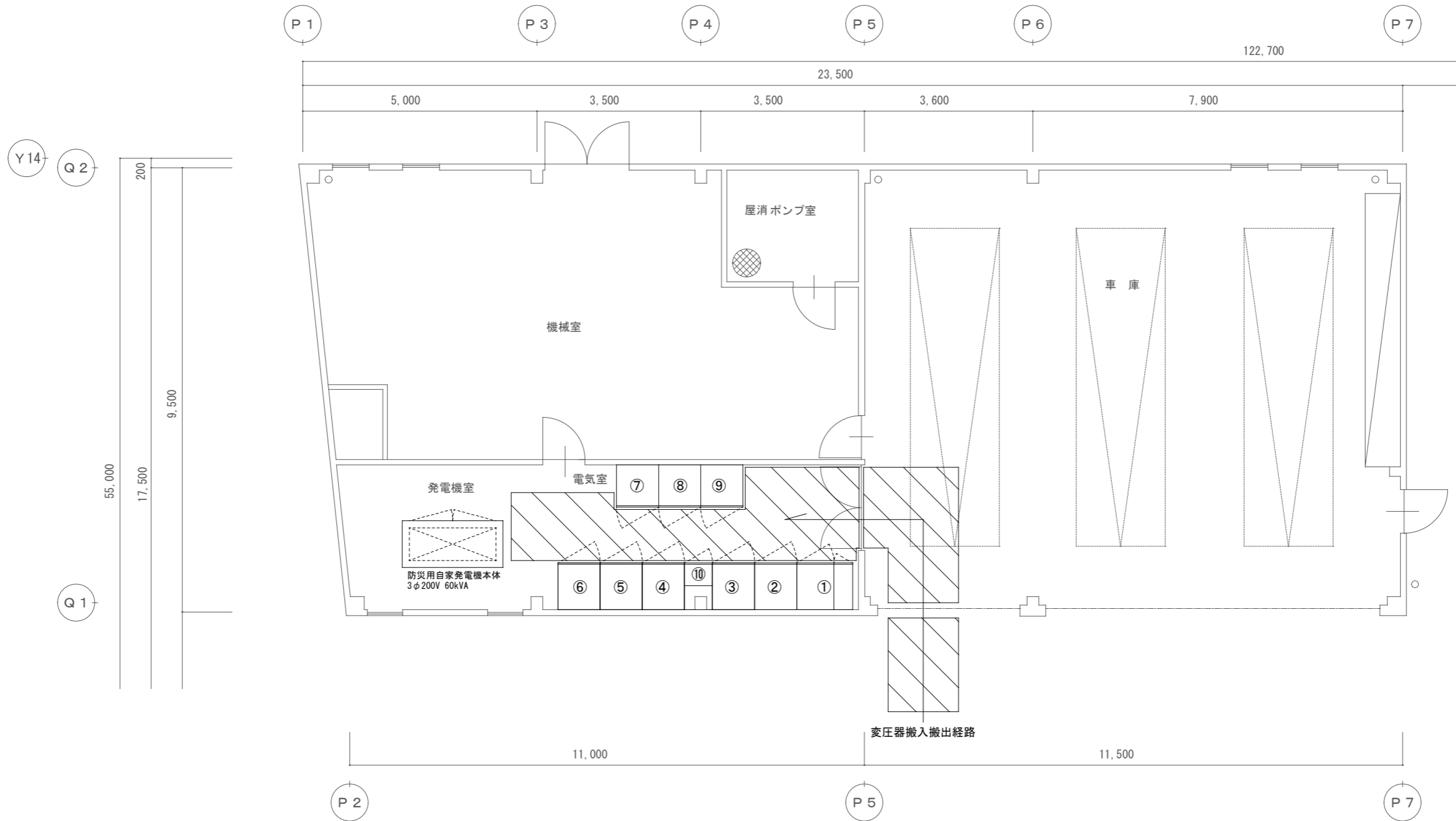
ケーブル配置表

No.	名称	更新機器
①	高圧受電盤	
②	高圧コンデンサ盤	
③	動力変圧器盤	T1 3φ3W 6,600V/210V 100kVA 1台
④	No.1電灯変圧器盤	T2 1φ3W 6,600V/210-105V 100kVA 1台
⑤	No.2電灯変圧器盤	T3 1φ3W 6,600V/210-105V 75kVA 1台
⑥	スコット変圧器盤	T4 3φスコット 210V/210-105V×2 10kVA 1台
⑦	動力ブレーカ盤	
⑧	No.1電灯ブレーカ盤	
⑨	No.2電灯ブレーカ盤	
⑩	ブランチパネル	

 : 搬入経路床養生範囲



1階平面図 S-1/400




 有限会社 **アイ設計**

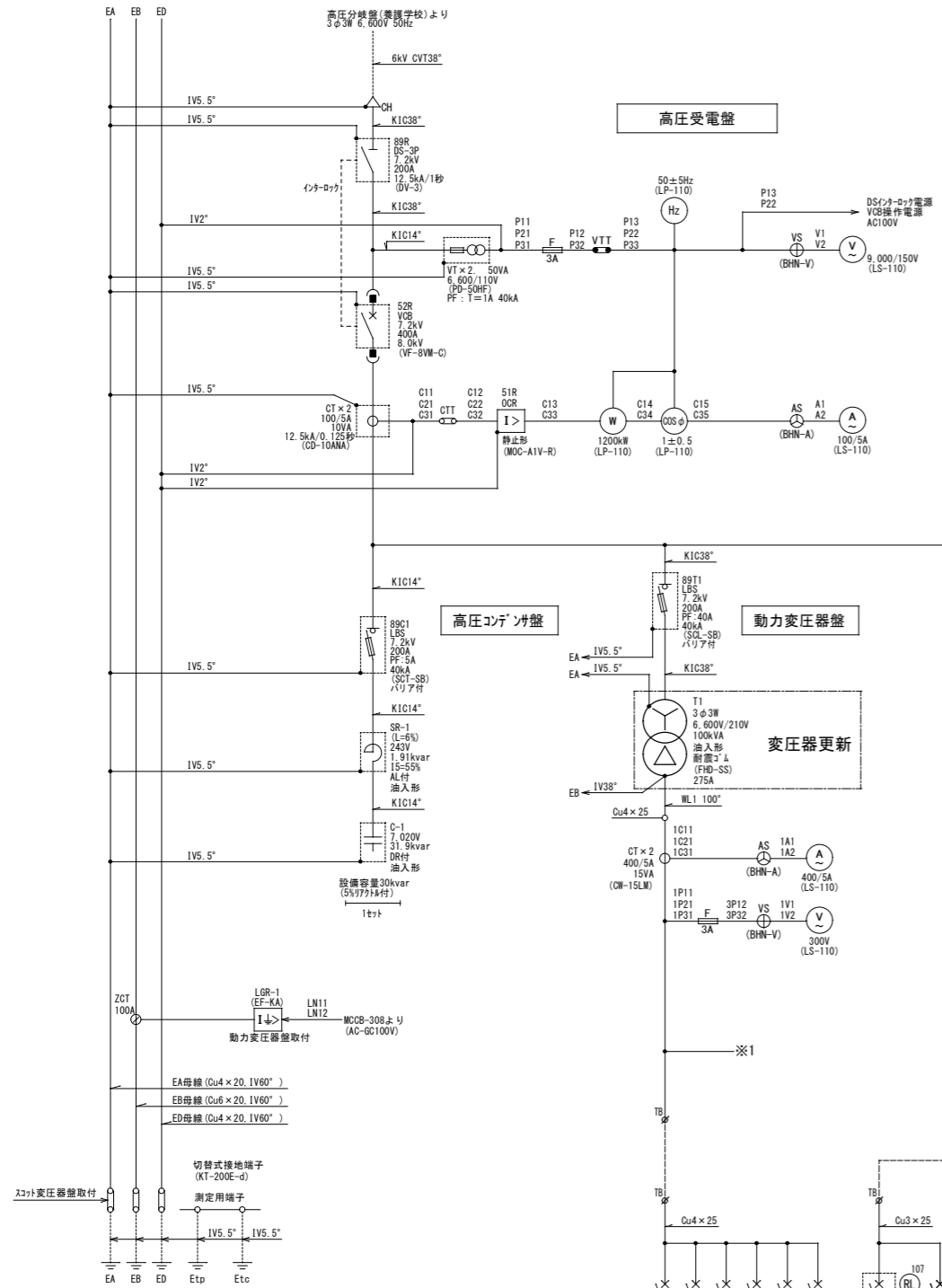
■ 秋田県大館市字新町19 ■ 所長 石田 起徳
 ■ TEL 0186-49-1742 ■ 一級建築士99956号
 ■ FAX 0186-49-3961 ■ 事務所22-10A-0452

承認	設計	担当

縮尺	1/50.400
設計年月日	R 8. 6

工事名称	天王みどり学園 受変電設備改修工事
図面名称	電気室内配置図・仮設計画図

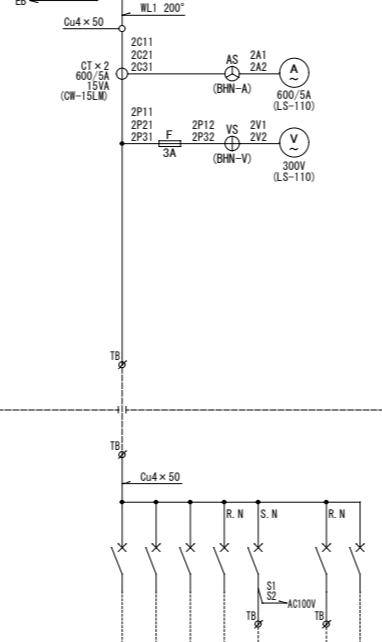
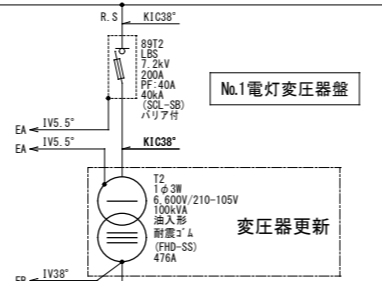
No. E-03



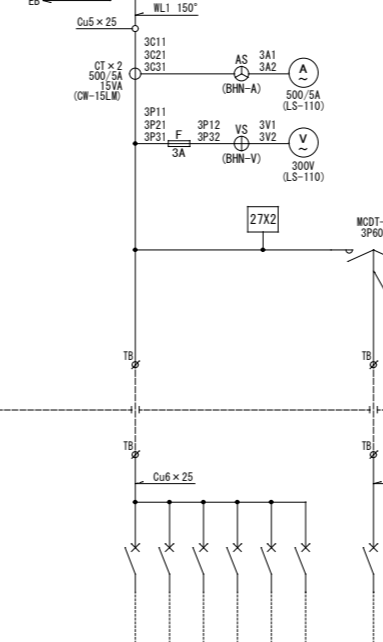
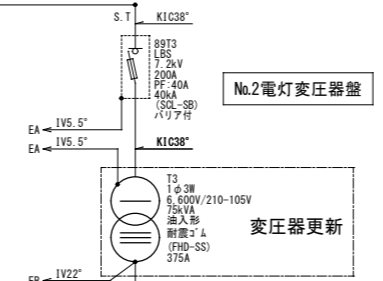
No.	101	102	103	104	105	106	107	108
閉閉器	MCS	MCS	MCS	MCS	MCS	MCS	MCS	MCS
負荷名称	IP-1	IP-2	ILP-1	EV機設備	予備	予備	消火機材・分	給水ポンプ
容量 (kVA)	12.08	34.53	17.87	3.7			3.7	3.7
幹線サイズ	CVT38*	CVT60*	CVT60*	CVT60* -3C	CVT60*	CVT38*	FP3.5* -3C	FP3.5* -3C
幹線番号	P101	P102	P103	P104	P105	P106	P107	P108
幹線仕様	3P25/100A NF100-CW	3P25/225A NF225-CW	3P25/150A NF150-CW	3P25/225A NF225-CW	3P25/225A NF225-CW	3P100/100A NF100-CW	3P50/50A NF50-CW	3P25/225A NF225-CW

- 更新は、撤去し新設を示す。
- 停電作業は、主任監督員・電気主任技術者と打合わせをし作業すること。
- 変圧器の処分は、PCB分析費を行いPCB含有がないこと確認し、処分すること。
- 変圧器に、PCB含有がある場合は、主任監督員に処分方法を確認すること。
- 変圧器は、既設キュービクル内に収まる寸法のアモルファス製品とすること。

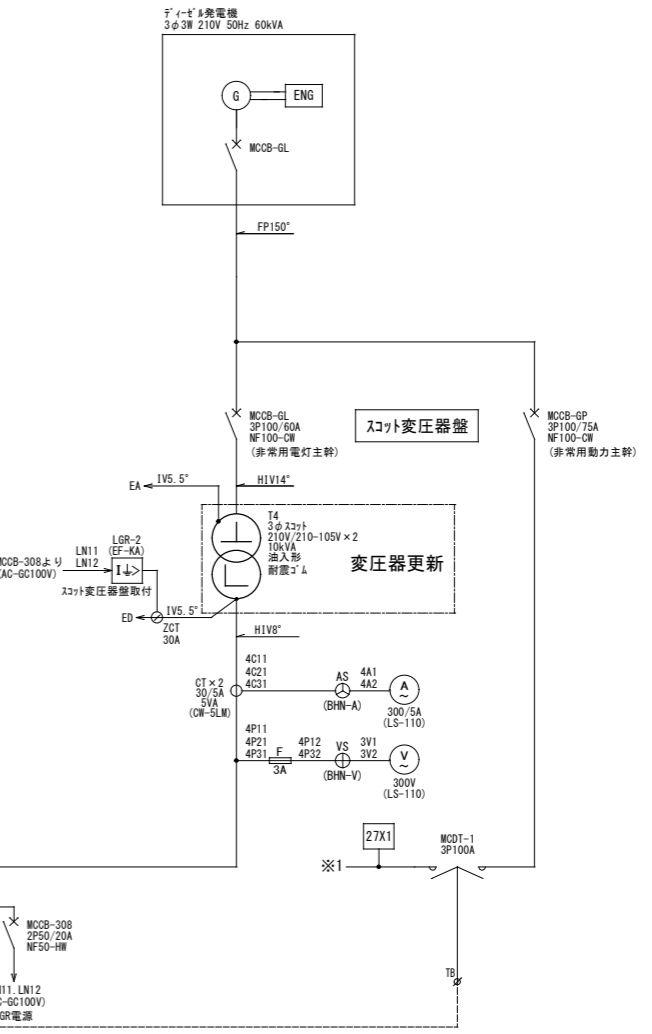
※施設運用中となる為、施設管理者と打合わせをし工事をする事。



No.	201	202	203	204	205	206	207
閉閉器	MCS	MCS	MCS	MCS	MCS	MCS	MCS
負荷名称	IL-1	IL-2	IL-3	予備	所内電源	キュービクル外電源	予備
容量 (kVA)	42.931	36.842	31.04				
幹線サイズ	CVT100*	CVT100*	CVT60*			CVT38*	
幹線番号	L101	L102	L103	L104	L105	L106	L107
幹線仕様	3P25/225A NF225-CW	3P25/225A NF225-CW	3P25/175A NF175-CW	3P50/20A NF50-CW	3P50/20A NF50-CW	3P50/20A NF50-CW	3P100/100A NF100-CW



No.	301	302	303	304	305	306	307
閉閉器	MCS	MCS	MCS	MCS	MCS	MCS	MCS
負荷名称	IL-4	IL-5	IL-6	ZL-1	ILP-1	予備	IL-1 (IL-3, ZL-1)
容量 (kVA)	21.363	5.87	1.88	38.536	12.3		
幹線サイズ	CVT38*	CV5.5* -3C	CV5.5* -3C	CVT100*	CVT38*	CVT38*	CVT14*
幹線番号	L201	L202	L203	L204	L205	L207	L206
幹線仕様	3P25/150A NF150-CW	3P50/50A NF50-CW	3P50/50A NF50-CW	3P25/225A NF225-CW	3P100/75A NF100-CW	3P100/100A NF100-CW	3P100/75A NF100-CW



有限 **アイ設計** 株式会社

■ 秋田県大館市字新町19 ■ 所長 石田 起徳
 ■ TEL 0186-49-1742 ■ 一級建築士99956号
 ■ FAX 0186-49-3961 ■ 事務所2-10A-0452

承認 _____ 設計 _____ 担当 _____

縮尺 _____

設計年月日 _____

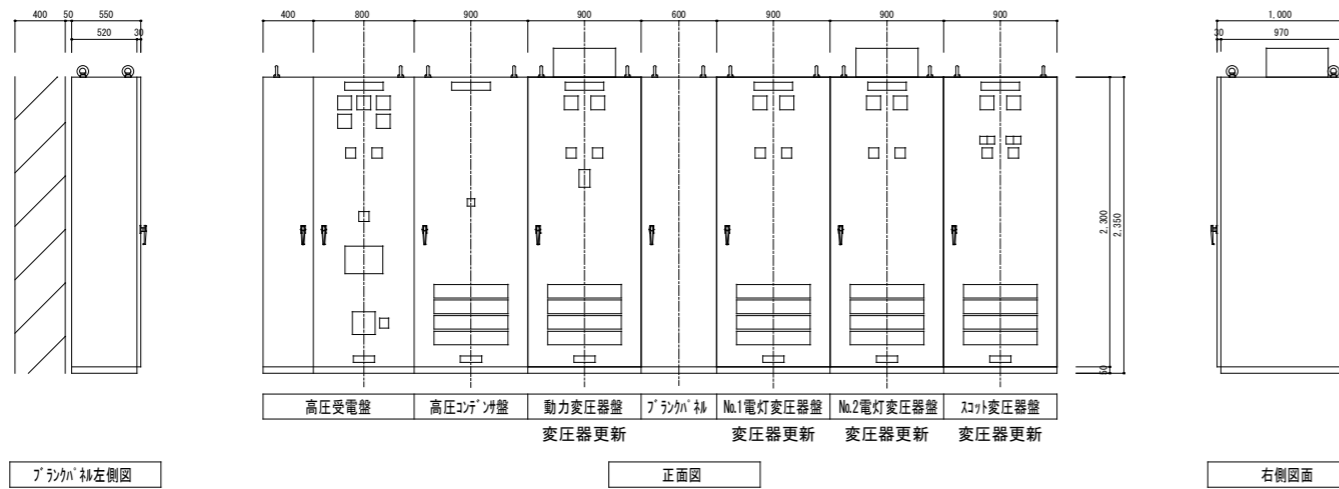
R 8 . 6

工事名称 天王みどり学園 受変電設備改修工事

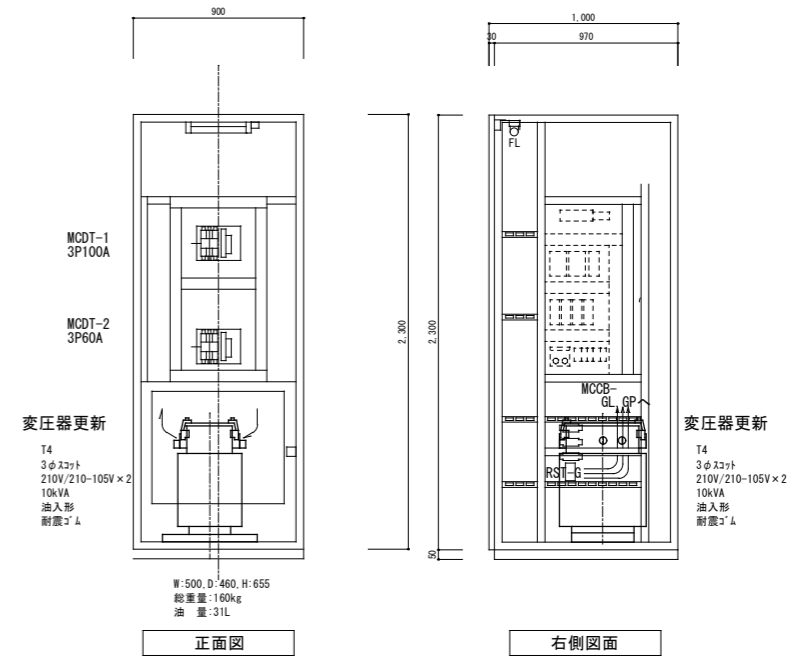
図面名称 受変電設備 単線結線図

No. _____

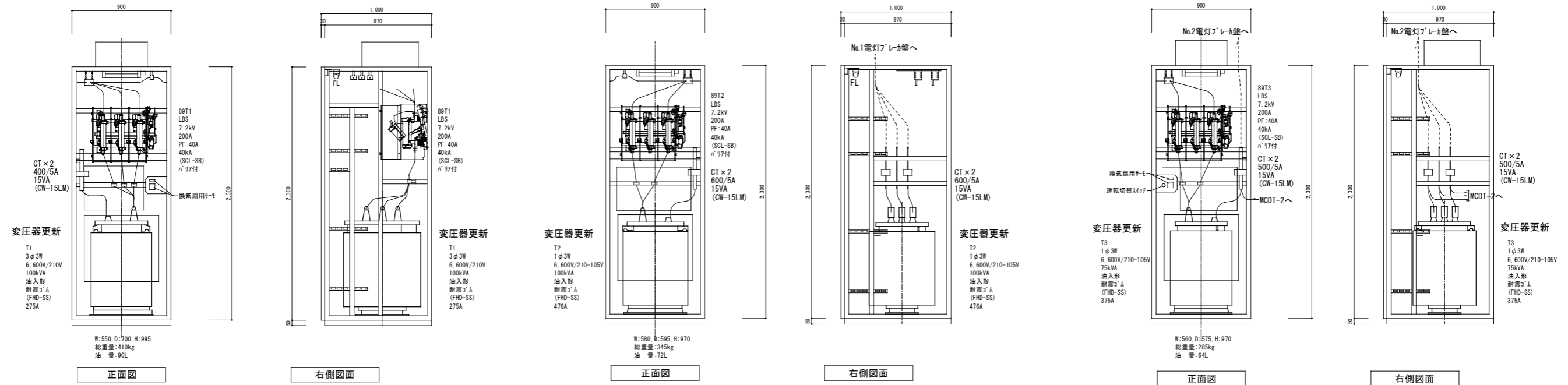
E-04



S=1/30



スコト変圧器盤 S=1/20



動力変圧器盤 S=1/20

No.1電灯変圧器盤 S=1/20

No.2電灯変圧器盤 S=1/20

有限 **アイ設計** 会社

■ 秋田県大館市宇新町19 ■ 所長 石田 起徳
 ■ TEL 0186-49-1742 ■ 一級建築士99956号
 ■ FAX 0186-49-3961 ■ 事務所22-10A-0452

承認	設計	担当	縮尺
			1/20.30
			設計年月日
			R 8. 6

工事名称	天王みどり学園 受変電設備改修工事
図面名称	受変電設備 各盤詳細図

No. E-05