

数量総括表

工事名： 地方特定道路整備工事
 工事番号： I364-10

事業区分 道路新設・改築

工事区分・工種・種別・細別	規格	単位	数量計算	設計数量	摘要
道路改良					
道路土工					
掘削工					
流用土運搬	L=5.0km	m3	1,860.5	1,900	土工算出調書参照
路体盛土工					
路体(流用土)	2.5m≦W<4.0m	m3	226.9	230	
路体(流用土)	4.0m≦W	m3	2,058.6	2,100	
路床盛土工					
路床(購入土)	2.5m≦W<4.0m	m3	57.0	60	
路床(購入土)	4.0m≦W	m3	1,738.8	1,700	
法面整形工					
法面整形(盛土部)	機械による築立(土羽)整形	m2	1,200.6	1,200	
橋梁下部					
橋台工	A1橋台				
作業土工					
床掘	切梁式				
	ハックル床掘(障害なし)	m3	215.3	220	
	ハックル床掘(障害あり)	m3	502.3	500	
	クラムシェル床掘 掘削深5m<H≦20m	m3	556.9	560	
	小型ハックル搬入搬出作業	回	1	1	
埋戻し	埋戻C	m3	753.2	750	
堤防盛土		m3	114.8	120	
基面整正		m2	77.6	80	

数量総括表

工事名： 地方特定道路整備工事
 工事番号： I364-10

事業区分 道路新設・改築

工事区分・工種・種別・細別	規格	単位	数量計算	設計数量	摘要
橋台躯体工(構造物単位)					
逆T式橋台 普通 24-8-25 (W/C≤55)	本体コンクリート規格:各種	m3	249.0	249	
鉄筋	鉄筋材料規格・径:SD345 D13	t	0.426	0.43	
鉄筋	鉄筋材料規格・径:SD345 D16~25	t	9.133	9.13	
鉄筋	鉄筋材料規格・径:SD345 D29~32	t	5.445	5.45	
鉄筋 アンカー筋	鉄筋材料規格・径:SD345 D16~25	t	0.021	0.02	
ガス圧接	D29+D29	箇所	2	2	
支承部アンカー箱抜き孔	φ150	m	3.6	4	
落橋防止孔	VP65×745	箇所	6	6	
銘板 210×300×13	JIS H 2202(鋳物用黄銅合金地金)	枚	1	1	
橋台工	A2橋台				
作業土工					
床掘り	オープン	m3	866.7	870	818.0+48.7
埋戻し	埋戻B	m3	661.8	660	
基面整正		m2	86.9	90	
橋台躯体工(構造物単位)					
逆T式橋台	本体コンクリート規格:各種	m3	237.4	237	
鉄筋	鉄筋材料規格・径:SD345 D13	t	0.337	0.34	
鉄筋	鉄筋材料規格・径:SD345 D16~25	t	7.420	7.42	
鉄筋	鉄筋材料規格・径:SD345 D29~32	t	7.241	7.24	
鉄筋 アンカー筋	鉄筋材料規格・径:SD345 D16~25	t	0.021	0.02	
支承部アンカー箱抜き孔	φ150	m	3.6	4	
落橋防止孔	VP65×745	箇所	6	6	

数量総括表

工事名： 地方特定道路整備工事
 工事番号： I364-10

事業区分 道路新設・改築

工事区分・工種・種別・細別	規格	単位	数量計算	設計数量	摘要
銘板 210×300×13	JIS H 2202(鋳物用黄銅合金地金)	枚	1	1	
護岸基礎工					
作業土工					
床掘り		m3	553.6	550	276.7+276.9
埋戻し	前面	m3	56.9	60	2.8+54.1
埋戻し	背面:埋戻しD	m3	22.5	20.0	0.2+22.3
法覆護岸工					
コンクリートブロック工 左岸:低水部					
コンクリートブロック張 客土含む	緑化I型	m2	234.0	234	
遮水シート	t=10mm	m2	234.0	234	
小口止コンクリート	普通 18-8-40(W/C≤60)	m3	12.0	12	
小口止型枠		m2	49.0	49	
コンクリートブロック工 右岸部					
コンクリートブロック基礎	底幅:59cm,高さ:15cm	m	30.7	31	
コンクリートブロック積	ブロック規格:緑化ブロックI型	m2	127.5	128	
裏込材	RC-80	m3	65.8	66	
天端コンクリート	幅:73cm	m	30.9	31	
目地材	t=10mm	m2	8.1	8	
水抜きパイプ	塩ビ管φ50,L=0.4m	箇所	32	32	
小口止工		箇所	2	2	
羽口工					
ふとんかご	高さ:50cm,幅:120cm	m	15.0	15	
吸出し防止材		m2	16.0	16	

数量総括表

工事名： 地方特定道路整備工事
 工事番号： I364-10

事業区分 道路新設・改築

工事区分・工種・種別・細別	規格	単位	数量計算	設計数量	摘要
仮設工					
工事用道路工					
敷砂利	RC-40 t=10cm	m2	405.8	410	
土留・仮締切工					
鋼矢板	鋼矢板型式:III型, 鋼矢板長さ:12.5m	枚	124	124	打込+引抜+賃料
切梁・腹起し					
	切梁・腹起し(設置・撤去)	t	43.842	43.8	
	山留材賃料	t	34.795	34.8	
大型土のう	作業区分:仕拵・積立・撤去				
	バックホ掘削積込	m3	280.0	280	大型土のう280袋
	ダンプトラック運搬(10t積級)	m3	280.0	280	〃
	大型土のう(製作・据付)	袋	280	280	
	大型土のう(撤去)	袋	280	280	
	大型土のう(据付)	袋	36	36	
	大型土のう(撤去)	袋	36	36	
	ダンプトラック運搬(10t積級)	m3	280.0	280	
	残土受入れ地での処理	m3	280.0	280	
施工時盛土	設置・撤去				
	バックホ掘削積込	m3	472.8	470	土工算出調書参照
	ダンプトラック運搬(10t積級)	m3	472.8	470	〃
	ブルドーザ敷均し(15t)	m3	425.5	430	
	タイヤロー締固め(8-20t)	m3	425.5	430	
	バックホ掘削積込	m3	289.3	290	

数量総括表

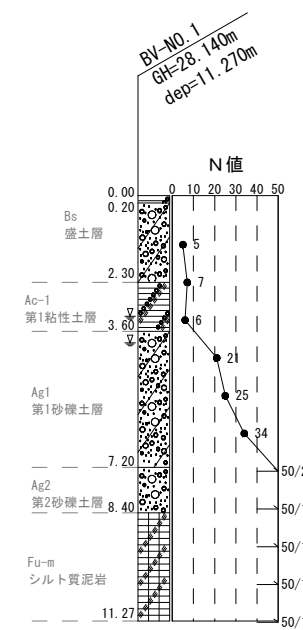
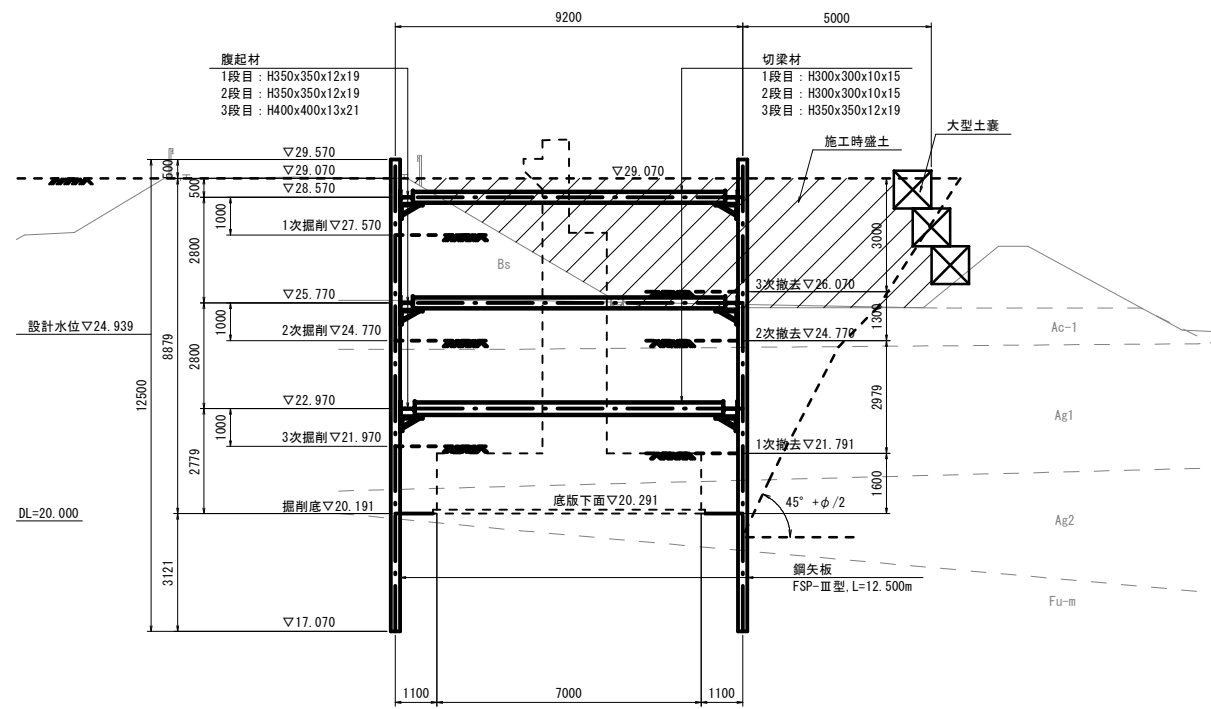
工事名： 地方特定道路整備工事
 工事番号： I364-10

事業区分 道路新設・改築

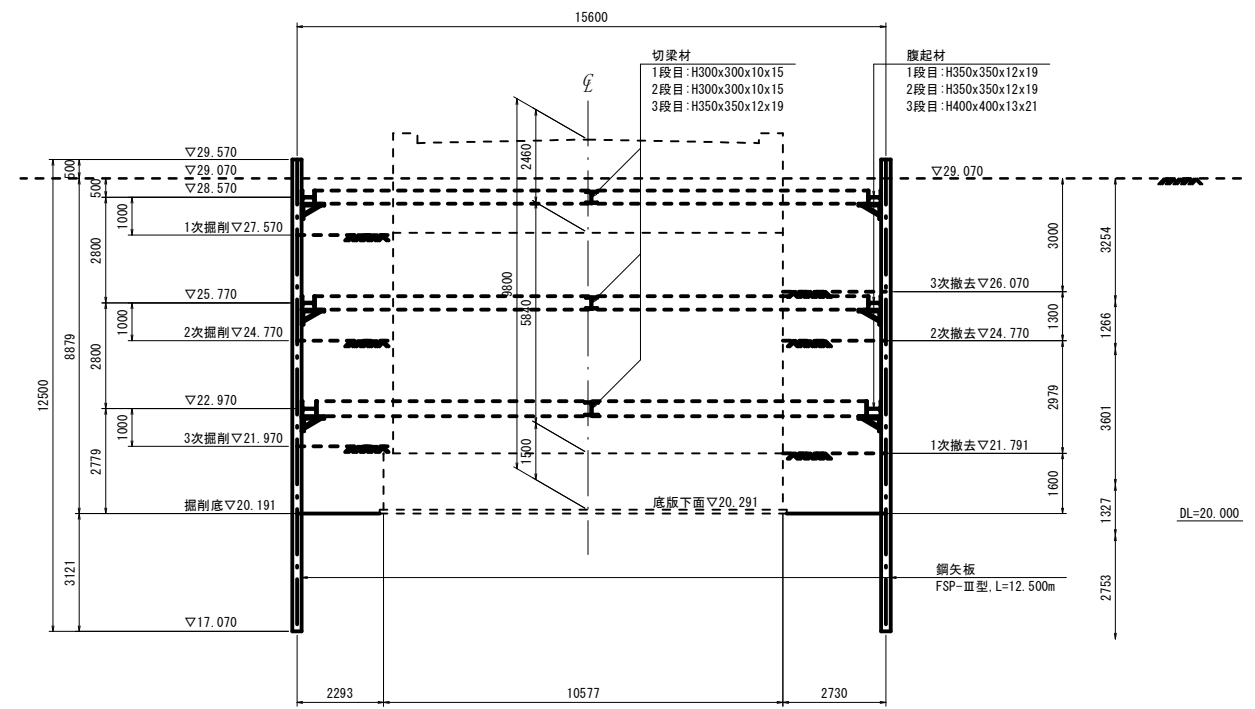
工事区分・工種・種別・細別	規格	単位	数量計算	設計数量	摘要
	ダンプトラック運搬(10t積級)	m3	174.5	170	土工算出調書参照
	残土受け入れ地での処理	m3	174.5	170	〃
水替工					
ポンプ排水	A1橋台 ポンプ据付・撤去 N=1箇所	式	1	1	
ポンプ排水	左岸低水護岸 ポンプ据付・撤去 N=1箇所	式	1	1	
ポンプ排水	右岸低水護岸 ポンプ据付・撤去 N=1箇所	式	1	1	
ポンプ排水	A2橋台 ポンプ据付・撤去 N=1箇所	式	1	1	
除雪工					
現場内除雪					
	機械除雪	km	0.102	0.1	
	人力除雪	m3	204.0	204.0	
共通仮設					
共通仮設費					
運搬費					
重建設機械分解組立輸送費	油圧クマシエル0.4m3 クローラークレーン50-55t吊	回	1	1	
仮設材運搬費	12m以内	t	27.840	27.8	
仮設材運搬費	12m超～15m以内	t	107.610	107.6	
安全費					
交通誘導員	(B)	人日	100	100	
工事名標示板	秋田県産(間伐材)2基/組	組	1	1	

A1橋台仮設土留工計画図 S=1:100

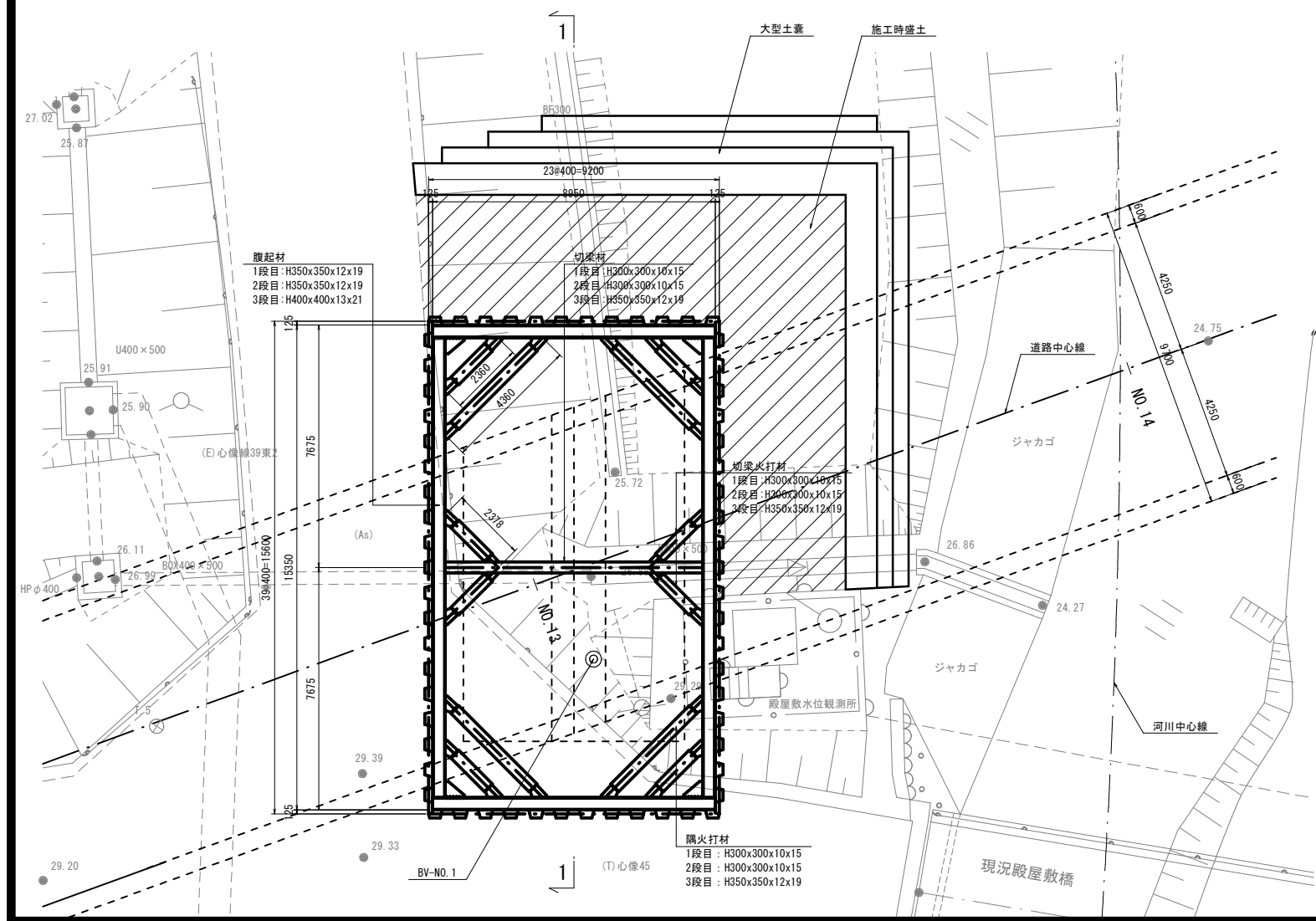
側面図 S=1:100



1-1断面図 S=1:100



平面図 S=1:100



材料表

名称	規格	長さ	数量	単位質量	一本当り質量	質量	備考	
鋼矢板	FSP-3型	12,500	124	60.0	750.00	93,000	SY295	
鋼矢板合計							93,000 kg	
主部材 (1段目)								
腹起し	H-350x350x12x19 (加工材)	8,950	2	150.0	1,342.50	2,685	SS400	
"	H-350x350x12x19 (加工材)	14,650	2	150.0	2,197.50	4,395	SS400	
切梁	H-300x300x10x15 (加工材)	7,750	1	100.0	775.00	775	SS400	
切梁火打	H-300x300x10x15 (加工材)	1,378	4	100.0	137.80	551	SS400	
隅火打	H-300x300x10x15 (加工材)	3,360	4	100.0	336.00	1,344	SS400	
"	H-300x300x10x15 (加工材)	1,360	4	100.0	136.00	544	SS400	
1段目 主部材合計							10,294 kg	
主部材 (2段目)								
腹起し	H-350x350x12x19 (加工材)	8,950	2	150.0	1,342.50	2,685	SS400	
"	H-350x350x12x19 (加工材)	14,650	2	150.0	2,197.50	4,395	SS400	
切梁	H-300x300x10x15 (加工材)	7,750	1	100.0	775.00	775	SS400	
切梁火打	H-300x300x10x15 (加工材)	1,378	4	100.0	137.80	551	SS400	
隅火打	H-300x300x10x15 (加工材)	3,360	4	100.0	336.00	1,344	SS400	
"	H-300x300x10x15 (加工材)	1,360	4	100.0	136.00	544	SS400	
2段目 主部材合計							10,294 kg	
主部材 (3段目)								
腹起し	H-400x400x13x21 (加工材)	8,950	2	200.0	1,790.00	3,580	SS400	
"	H-400x400x13x21 (加工材)	14,550	2	200.0	2,910.00	5,820	SS400	
切梁	H-350x350x12x19 (加工材)	7,650	1	150.0	1,147.50	1,148	SS400	
切梁火打	H-350x350x12x19 (加工材)	1,378	4	150.0	206.70	827	SS400	
隅火打	H-350x350x12x19 (加工材)	3,360	4	150.0	504.00	2,016	SS400	
"	H-350x350x12x19 (加工材)	1,360	4	150.0	204.00	816	SS400	
3段目 主部材合計							14,207 kg	
主部材合計							34,795 kg	
鋼矢板	FSP-3型					93,000 kg		
主部材	H型鋼 (加工材)					34,795 kg		
副部材 (A)	34,795 x 0.22 =					7,655 kg		
副部材 (B)	34,795 x 0.04 =					1,392 kg		
総重量							136,842 kg	

※注記
1. 施工の際は現地状況を確認の上、再度検討すること。

平成25年度		工事番号	1364-10
路線名	(-)水沢西仙北線		
河川名			
箇所名	大仙市土川字殿屋敷 地内		
工事名	地方特定道路整備工事		
A1橋台仮設土留工計画図		縮尺	図示
照査	設計	図面番号	
秋田県			